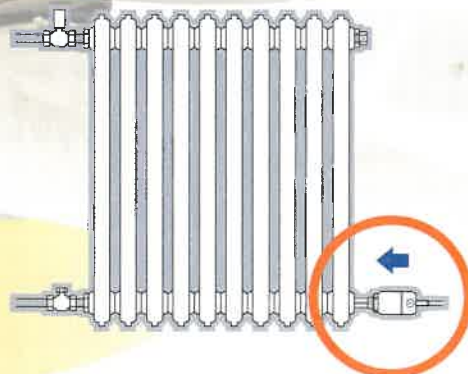


ELEKTRICKÁ TOPNÁ TYČ S ELEKTRONICKÝM TERMOSTATEM

CZ

Topné tyče s elektronickým termostatem typu GT jsou přístroje používané pro otopné zařízení jako jsou například koupelnové radiátory či sušiče ručníků nebo pro již existující systém radiátorového vytápění. Topné tyče mohou být použity také s jinými topnými prvky a zařízeními.



SK

Vykurovacie špirály s elektronickým termostatom typu GT sú prístroje používané pre vykurovacie zariadenia ako sú napríklad kúpeľňové radiátory či sušiče uterákov, alebo pre existujúci systém radiátorového vykurovania. Vykurovacie tyče môžu byť použité taktiež s inými vykurovacími prvkami a zariadeniami.

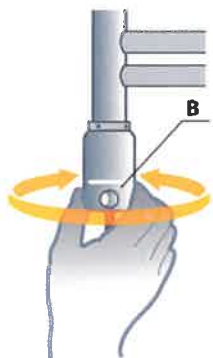
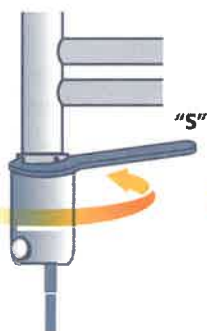
ELEKTRICKÉ VYKUROVACIE ŠPIRÁLY S ELEKTRONICKÝM TERMOSTATOM



CZ

Kryt topné tyče typu GT, který obsahuje také součásti pro teplotní regulaci, je rozdělen na dvě části. Jedna část je fixně upevněna k topné tyči. Druhá část obsahuje otočné tlačítko pro regulaci teploty a elektrický kabel. Tato část může být natočena na delší stranu osy, což umožňuje jednoduché umístění do požadované pozice.

- teplotní stupnice (v zorném poli)
- ergonomické tlačítko
- kruhové signální světlo (viditelné ze všech úhlů)



Výhody:

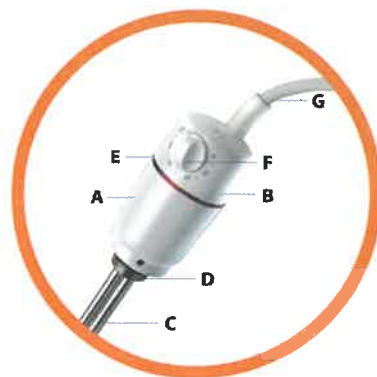
- vyrobeno z vysoce kvalitních komponentů
- pohodlná regulace teploty
- jednoduché ustavení pozice otočného tlačítka pro ovládání teploty (GT)
- signální světlo viditelné ze všech úhlů
- topná tyč přiléhá pevně k radiátoru, důkladné zabezpečení proti vniku vody pomocí speciálního gumového těsnění
- tepelná pojistka zajišťuje plnou ochranu proti přehřátí

Spojovací kabel je spirálový.

SK

Kryt vykurovacej tyče typu GT, ktorý obsahuje taktiež súčasti pre teplotnú reguláciu, je rozdelená na dve časti. Jedna časť je fixne upevnená k vykurovacej tyči. Druhá časť obsahuje otočné tlačítko pre reguláciu teploty a elektrický kábel. Táto časť môže byť natočena na dlhšiu stranu osi, čo umožňuje jednoduché umiestnenie do požadovanej pozície.

- teplotná stupnica (v zornom poli)
- ergonomické tlačidlo
- kruhové signálne svetlo (viditeľné zo všetkých uhlov)



- A - kryt termostatu
- B - kryt potenciometru
- C - topná tyč
- D - upevňovací závit topné tyče 1/2"
- E - světelný indikátor
- F - ovládací tlačítko potenciometru
- G - elektrický kabel

- A - kryt termostatu
- B - kryt potenciometra
- C - vykurovacia tyč
- D - upevňovací závit vykurovacej tyče 1/2"
- E - svetelný indikátor
- F - ovládacie tlačidlo potenciometra
- G - elektrický kabel

Výhody:

- vyrobená z vysoko kvalitných komponentov
- pohodlná regulácia teploty
- jednoduché nastavenie pozície otočného tlačidla pre ovládanie teploty (GT)
- signalizačné svetlo viditeľné vo všetkých uhloch
- vykurovacia tyč prilahne pevne k radiátoru, dôkladné zabezpečenie proti vniku vody pomocou špeciálneho gumového tesnenia
- tepelná pojistka zaisťuje plnú ochranu proti prehriatiu

Spojovací kábel je spirálový.



K inštalácii vykurovacej tyče do radiátoru slúži špeciálny "S" kľúč.



K instalaci topení do radiátorů slouží speciální "S" klíč.



Typ	GT 150	GT 300	GT 600
Elektrické napätí	230V ~ 50Hz		
Tepelný výkon	150	300	600
Regulace teploty	5 - 75 °C ±3 °C		
Spojovací kabel délky 1,3 m	OMY 3 x 0,75		
Pojistka teploty tavení	94 °C		
Mechanické spojení	G 1/2"		
Izolační třída	I		
Hmotnost GT (g)	355	365	390
Délka - L (mm)	295	312	360

Typ
Elektrické napätie
Tepelný výkon
Regulácia teploty
Spojovací kábel dĺžky 1,3 m
Pojistka teploty tavenia
Mechanické spojenie
Izolačná trieda
Hmotnosť GT (g)
Dĺžka - L (mm)