

**MONTÁŽNÍ NÁVOD**  
**MOUNTING INSTRUCTION**





### Vlastnosti

Adaptér pro měděné potrubí „UNIFIT“.

### Materiál

Tělo: mosaz EN 12165 – CW617N

Těsnění: EPDM PEROXIDE

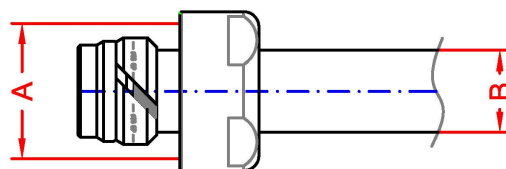
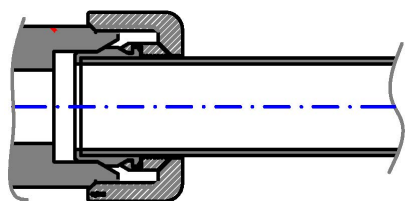
### Features

Adaptor for copper pipe "UNIFIT"

### Material

Body: brass EN 12165 -CW617N

Seal rings: EPDM PEROSSIDICO



Kód/code	Rozměr/Dimension	Závit/ Thread
43304	15	3/4 EK

### Návod k použití

- Proveďte přesný řez kolmo k trubce, bez otřepů

Vložte trubku a příslušný držák pryžového těsnění do trubky a ujistěte se, že je čistá Namontujte podle pořadí a směru vyznačeného na výkresu

Našroubujte na matici a zašroubujte ji rukou co nejdále, poté použijte příslušný klíč

! nemažte minerálními oleji nebo tuky; kompatibilní pouze s lubrikanty na bázi silikonu

! pro správné použití dodržujte utahovací momenty v tabulce

### Correct use of screw fittings

Make a precise cut and perpendicular to the pipe, free from burrs.

Insert the pipe and relative rubber seal holder in the pocket of the fitting making sure that this is clean .

Mount the parts making up the fitting according to the order and direction indicated in the drawing. Tread on the nut and screw it by hand as far as possible, then use the appropriate wrench.

The rubber parts must never be lubricated with mineral oils or greases; the EPDM mix is compatible only with silicone-based lubricants.